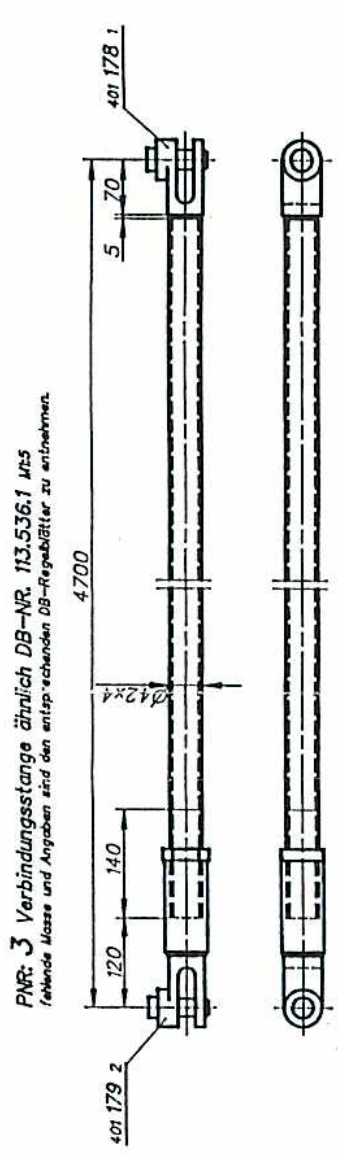
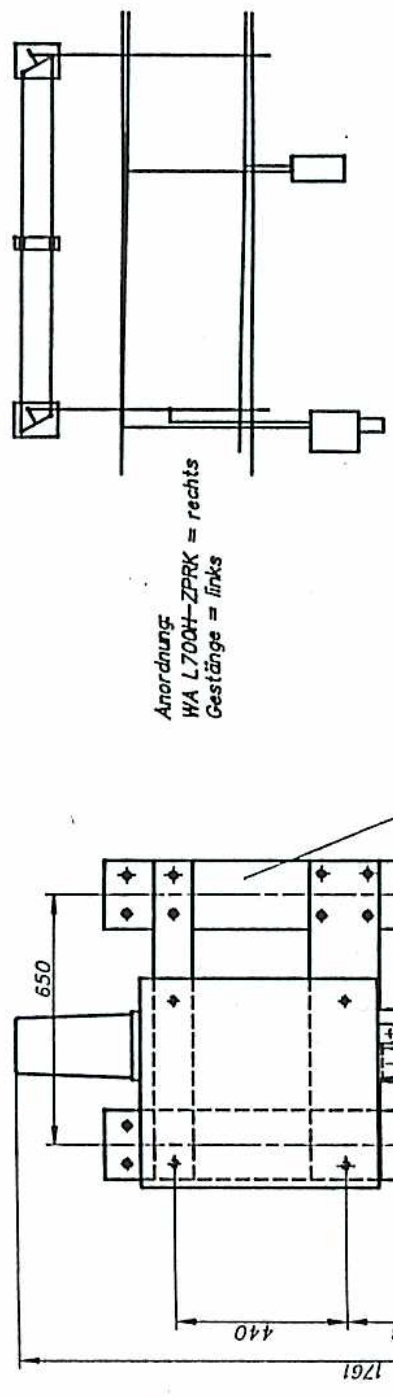


PNR: 3 Verbindungsstange ähnlich DB-NR. 113.536.1 mts  
fehlende Maße und Angaben sind den entsprechenden DB-Regelblättern zu entnehmen.

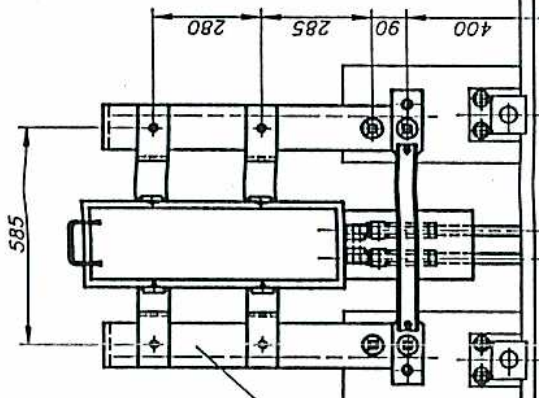


Anordnung:  
WA L700H-ZPRK = rechts  
Gestänge = links

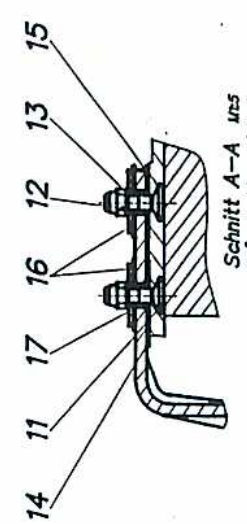
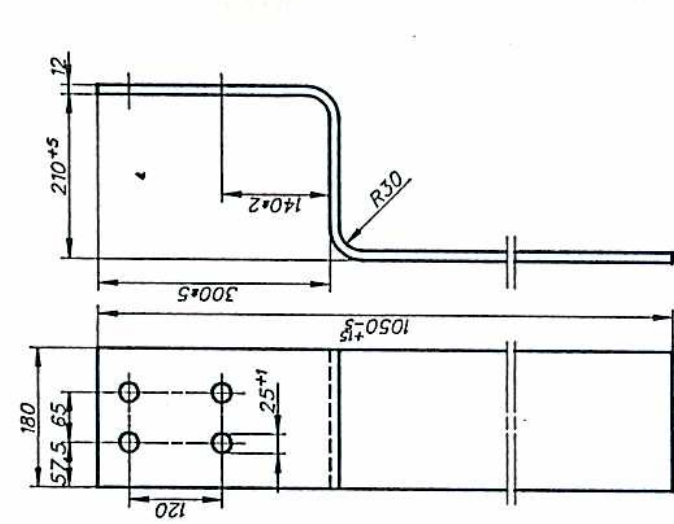


Antriebslagerung ARZ 82001 01439

Lagerung ZPRK FZ 58231 11173



PNR: 10 Schwellenisen ähnlich DB-NR. 113.532.1 mts  
fehlende Maße und Angaben sind den entsprechenden DB-Regelblättern zu entnehmen.



Rippenplatte 38715 43269

Schwellenschraube

Rippenplatte 38715 43269

Die Bohrungen werden beim Einbau gebohrt.

Die Bohrungen werden beim Einbau gebohrt.

18	8	Unterlage	35380 43110
17	16	Isolierbuchse	34155 43012
16	8	Isolierplatte	35395 43026
15	4	Isolierplatte	35395 43138
14	4	Isolierplatte	35395 43139
13	16	Schleife 21	21010 25210
12	16	Schraubenmutter M20	20990 43015
11	16	Schrauben M20x77	20399 43005
10	1	Schwellenlagerisen	113.532.1 ähnlich
9	2	Lagerisen	113.533.1
8	4	Schwellenlagerisen	113.531.1
7	4	Abdeckung	004.502.1
6	1	Stangenführung	113.518.3
5	1	Winkelhebel	38995 43066
4	1	Winkelhebel	113.488.3
3	2	Verbindungsstange	38995 43064
2	1	Winkelhebelstange	27437 06014
1	1	Winkelhebelstange	113.606.1
PNR	152	Benennung	27437 06011
			DB-NR-Bemerkung